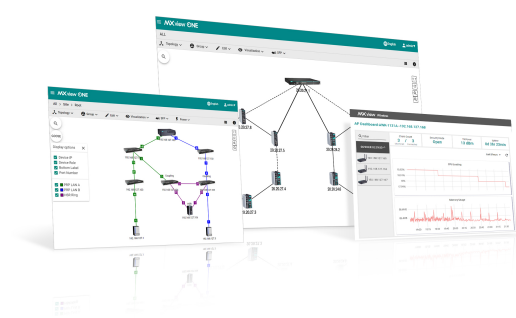


# MXview One 系列

## 下一代工业网络管理平台



### 特点和优势

- 自动发现设备并显示网络中设备的物理连接
- 集中管理 Moxa 设备配置文件和固件
- 通过自定义阈值及持续时间，提供多个选项的事件与通知
- 提供 RESTful API 和 Web widget 小部件，可嵌入 MXview One 至工业应用
- 动态拓扑视图显示无线链路状态和连接变化一览<sup>1</sup>
- 可视化、交互式漫游回放功能，可用于查看客户端的漫游历史<sup>1</sup>
- 单个 AP 和客户端设备的详细设备信息和性能指标图表<sup>1</sup>
- 通过可视化的 PRP/HSR 网络拓扑和变电站数据流信息全面了解 A/B LAN 冗余<sup>2</sup>
- GOOSE 消息路径跟踪，可快速高效地进行故障排除<sup>2</sup>
- 按需为路由器和防火墙配置并部署防火墙策略<sup>3</sup>
- 规划或手动更新 IPS 模式及网络安全组件包<sup>3</sup>
- 聚合的网络安全事件和可定制的实时通知<sup>3</sup>

### 介绍

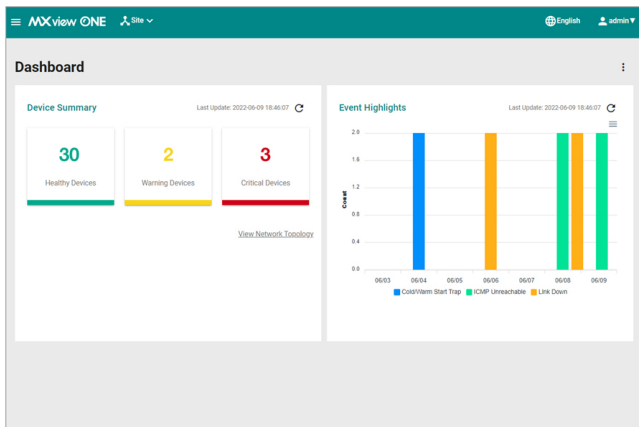
Moxa MXview One 下一代网络管理软件是为了在工业以太网中完成网络设备的监控和诊断而设计。MXview One 提供整合式的管理平台，可自动侦测安装于网络的 Moxa 网络设备和 SNMP/IP 设备。所选定的网络组件可通过本地站点的 Web 浏览器界面或通过远程方式随时随地进行访问。

此外，MXview One 还支持可选的 MXview Wireless<sup>1</sup>、MXview Power<sup>2</sup>、以及 MXview Security<sup>3</sup> 附加模块。MXview Wireless 为无线应用提供额外的高级功能，以监视网络并排除网络故障，帮助您最大程度地缩短停机时间。MXview Power 为基于 IEC 61850 的变电站应用提供额外的高级功能，以实时监控并排除变电站网络故障。MXview Security 提供额外的高级功能以增强现场安全，包括防火墙策略的集中管理与部署，以及网络安全组件包的更新。

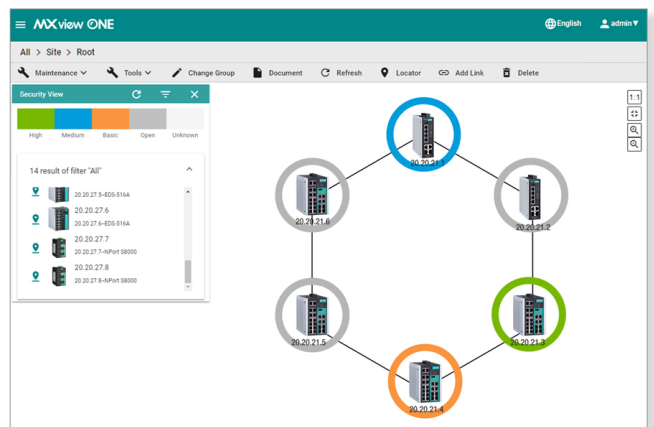
### 可视化

- 在扫描范围内，自动侦测多达 2000 个 Moxa 设备和 SNMP/ICMP 设备
- 网络冗余协议中的链路冗余状态与设备角色可视化
- 显示符合工业安全标准的网络设备的通信安全状态
- 网络管理仪表盘，可快速查看网络状态
- 使用彩色链路显示网络流量负载状态
- 网管型 PoE 设备电源功耗可视化
- 用于光纤监测的 SFP 列表
- 无线设备仪表盘，显示无线设备的动态 AP 与客户端关系和性能指标图表<sup>1</sup>
- 漫游回放，可查看客户端漫游状态<sup>1</sup>
- 适用于符合 IEC-61850 的变电站应用的 PRP/HSR 可视化<sup>2</sup>
- 用于识别相关 IED 设备的 MMS 协议<sup>2</sup>

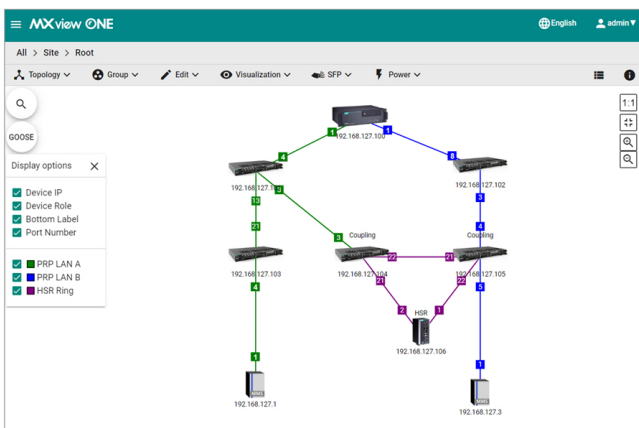
1. 此功能需要 MXview Wireless 附加授权 (LIC-MXviewOne-ADD-WIRELESS-MR)，可单独购买。要激活附加授权，需要有效的 MXview One 许可证。  
2. 此功能需要 MXview Power 附加授权 (LIC-MXviewOne-ADD-POWER-MR)，可单独购买。要激活附加授权，需要有效的 MXview One 许可证。  
3. 此功能需要 MXview Security 附加授权 (LIC-MXviewOne-ADD-SECURITY-MR)，可单独购买。要激活附加授权，需要有效的 MXview One 许可证。



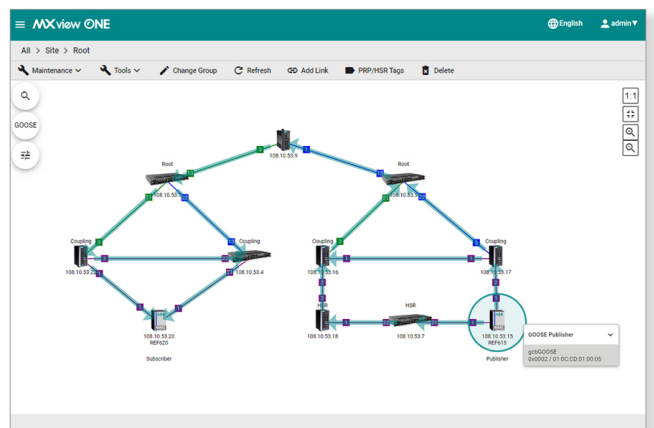
主仪表板



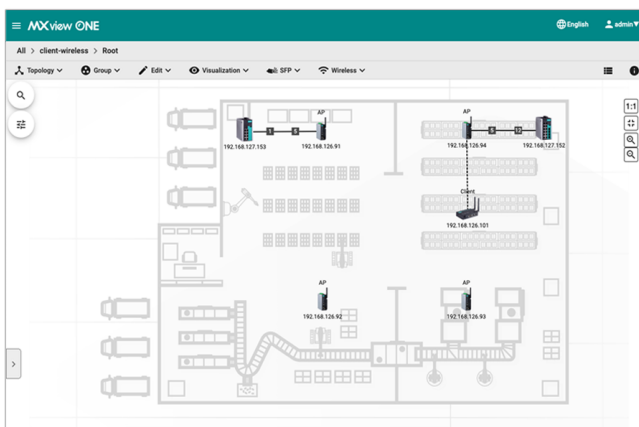
安全视图



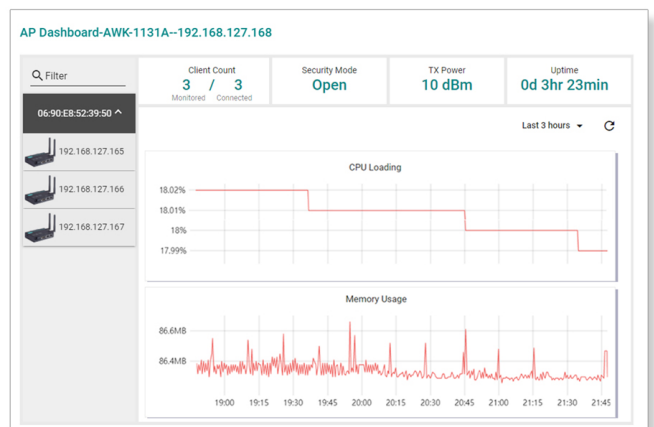
电力应用冗余拓扑



GOOSE 消息可视化



动态拓扑



设备仪表板

## 网络诊断和事件通知

- 使用 SNMP trap/inform 实时侦测问题或定期通过轮询发现问题
- 可搜集带宽利用率和数据包错误率等统计数字，并生成趋势图，最高可精确至小数点后四位
- 支持 Syslog 服务器进行集中式信息管理

- 通过电子邮件发送的可配置事件通知报警
- 通过自定义阈值及持续时间，提供多个选项的事件
- 实时监控设备可用性
- 提供 RESTful API 和 Web 插件，将 MXview One 集成到现有系统中

综合报告

- 为网络上的每台设备生成库存报告
- 编写综合的设备属性报告

集中配置和固件管理

- 从单一平台管理设备固件
- 只需单击一次，即可备份多个设备的配置和整个 MXview One 数据库，包括拓扑图、工作日志、事件进程和设备属性
- 设定周期性的配置备份
- 保存配置更改的历史记录
- 用于检查 2 种配置文件之间差异的比较工具

灵活的授权

- 基于需求的授权，可增加监视的节点限值
- 可选 MXview Wireless、MXview Power 和 MXview Security 附加授权，可解锁高级功能

设备批量配置

- 运行 CLI 脚本并配置可自定义的自动化按钮
- 设备管理功能配备快速访问按钮，可轻松对设备执行特定操作

帐户和密码管理

- 查看设备帐户、执行帐户及默认密码审计，并为特定设备创建临时帐户
- 手动或通过自动化排程为多个选定的 Moxa 设备生成并应用随机密码

库存管理

- 显示 Moxa 设备的保修信息并配置保修到期通知
- 检测非法设备以识别不在当前拓扑中的连接设备

北向接口集成

- 作为 OPC UA 服务器，向 OPC 客户端传输信息
- Syslog 转发功能用于将系统日志事件发送至用户指定的服务器

规格

硬件要求	
CPU	四核 CPU 或更高配置
RAM	16 GB 或更高配置
硬盘空间	1 TB SSD 或更高配置
操作系统	Windows 10 ( 64 位 ) Windows 11 ( 64 位 ) Windows Server 2016 ( 64 位 ) Windows Server 2019 ( 64 位 ) Windows Server 2022 ( 64 位 ) Linux Ubuntu 18.04 Linux Ubuntu 20.04 Linux Ubuntu 22.04
管理	
支持的接口	SNMPv1/v2c/v3 和 ICMP

## 支持设备

AWK 产品	AWK-1121 系列 ( v1.4 或更高版本 ) AWK-1127 系列 ( v1.4 或更高版本 ) AWK-1131A 系列 ( v1.11 或更高版本 ) AWK-1137C 系列 ( v1.1 或更高版本 ) AWK-1151C 系列 ( v2.0 或更高版本 ) AWK-1161A 系列 ( v1.0 或更高版本 ) AWK-1161C 系列 ( v1.0 或更高版本 ) AWK-1165A 系列 ( v1.0 或更高版本 ) AWK-1165C 系列 ( v1.0 或更高版本 ) AWK-3121 系列 ( v1.6 或更高版本 ) AWK-3131 系列 ( v1.1 或更高版本 ) AWK-3131A 系列 ( v1.3 或更高版本 ) AWK-3131A-M12-RTG 系列 ( v1.8 或更高版本 ) AWK-3252A 系列 ( v2.0 或更高版本 ) AWK-3262A 系列 ( v1.1 或更高版本 ) AWK-4121 系列 ( v1.6 或更高版本 ) AWK-4131 系列 ( v1.1 或更高版本 ) AWK-4131A 系列 ( v1.3 或更高版本 ) AWK-4252A 系列 ( v2.0 或更高版本 ) AWK-4262A 系列 ( v1.1 或更高版本 )
DA 产品	DA-820C 系列 ( v1.0 或更高版本 ) DA-682C 系列 ( v1.0 或更高版本 ) DA-681C 系列 ( v1.0 或更高版本 ) DA-720 系列 ( v1.0 或更高版本 ) DA-820E 系列 ( v1.0 或更高版本 )
EDF 产品	EDF-G1002-BP 系列 ( v3.10 或更高版本 )
EDR 产品	EDR-G903 系列 ( v2.1 或更高版本 ) EDR-G902 系列 ( v1.0 或更高版本 ) EDR-810 系列 ( v3.2 或更高版本 ) EDR-8010 系列 ( v3.1 或更高版本 ) EDR-G9004 系列 ( v3.10 或更高版本 ) EDR-G9010 系列 ( v1.0 或更高版本 )
EDS 产品	EDS-405A/408A 系列 ( v2.6 或更高版本 ) EDS-405A/408A-EIP 系列 ( v3.0 或更高版本 ) EDS-405A/408A-PN 系列 ( v3.1 或更高版本 ) EDS-405A-PTP 系列 ( v3.3 或更高版本 ) EDS-505A/508A/516A 系列 ( v2.6 或更高版本 ) EDS-510A 系列 ( v2.6 或更高版本 ) EDS-518A 系列 ( v2.6 或更高版本 ) EDS-510E/518E 系列 ( v4.0 或更高版本 ) EDS-528E 系列 ( v5.0 或更高版本 ) EDS-G508E/G512E/G516E 系列 ( v4.0 或更高版本 ) EDS-G512E-8PoE 系列 ( v4.0 或更高版本 ) EDS-608/611/616/619 系列 ( v1.1 或更高版本 ) EDS-728 系列 ( v2.6 或更高版本 ) EDS-828 系列 ( v2.6 或更高版本 ) EDS-G509 系列 ( v2.6 或更高版本 ) EDS-P510 系列 ( v2.6 或更高版本 ) EDS-P510A-8PoE 系列 ( v3.1 或更高版本 ) EDS-P506A-4PoE 系列 ( v2.6 或更高版本 ) EDS-P506 系列 ( v5.5 或更高版本 ) EDS-4008 系列 ( v2.2 或更高版本 ) EDS-4009 系列 ( v2.2 或更高版本 ) EDS-4012 系列 ( v2.2 或更高版本 ) EDS-4014 系列 ( v2.2 或更高版本 ) EDS-G4008 系列 ( v2.2 或更高版本 ) EDS-G4012 系列 ( v2.2 或更高版本 ) EDS-G4014 系列 ( v2.2 或更高版本 )
EOM 产品	EOM-104/104-FO 系列 ( v1.2 或更高版本 )
ICS 产品	ICS-G7526/G7528 系列 ( v1.0 或更高版本 ) ICS-G7826/G7828 系列 ( v1.1 或更高版本 ) ICS-G7748/G7750/G7752 系列 ( v1.2 或更高版本 ) ICS-G7848/G7850/G7852 系列 ( v1.2 或更高版本 ) ICS-G7526A/G7528A 系列 ( v4.0 或更高版本 ) ICS-G7826A/G7828A 系列 ( v4.0 或更高版本 ) ICS-G7748A/G7750A/G7752A 系列 ( v4.0 或更高版本 )

	ICS-G7848A/G7850A/G7852A 系列 ( v4.0 或更高版本 )
IEX 产品	IEX-402-SHDSL 系列 ( v1.0 或更高版本 ) IEX-402-VDSL2 系列 ( v1.0 或更高版本 ) IEX-408E-2VDSL2 系列 ( v4.0 或更高版本 )
IKS 产品	IKS-6524/6526 系列 ( v2.6 或更高版本 ) IKS-G6524 系列 ( v1.0 或更高版本 ) IKS-G6824 系列 ( v1.1 或更高版本 ) IKS-6726A/6728A 系列 ( v4.0 或更高版本 ) IKS-G6524A 系列 ( v4.0 或更高版本 ) IKS-G6824A 系列 ( v4.0 或更高版本 ) IKS-6728A-8PoE 系列 ( v4.0 或更高版本 )
ioLogik 产品	ioLogik E1210 系列 ( v3.4 或更高版本 ) ioLogik E1211 系列 ( v3.4 或更高版本 ) ioLogik E1212 系列 ( v3.4 或更高版本 ) ioLogik E2210 系列 ( v3.7 或更高版本 ) ioLogik E2212 系列 ( v3.7 或更高版本 ) ioLogik E2214 系列 ( v3.7 或更高版本 ) ioLogik E2240 系列 ( v3.7 或更高版本 ) ioLogik E2242 系列 ( v3.7 或更高版本 ) ioLogik E2260 系列 ( v3.7 或更高版本 ) ioLogik E2262 系列 ( v3.7 或更高版本 ) ioLogik W5312 系列 ( v1.7 或更高版本 ) ioLogik W5340 系列 ( v1.8 或更高版本 )
ioThinX 产品	ioThinX 4510 系列 ( v1.3 或更高版本 )
MC 产品	MC-7400 系列 ( v1.0 或更高版本 )
MDS 产品	MDS-G4012 系列 ( v1.0 或更高版本 ) MDS-G4020 系列 ( v1.0 或更高版本 ) MDS-G4028 系列 ( v1.0 或更高版本 ) MDS-G4012-L3 系列 ( v2.0 或更高版本 ) MDS-G4020-L3 系列 ( v2.0 或更高版本 ) MDS-G4028-L3 系列 ( v2.0 或更高版本 ) MDS-G4012-4XGS 系列 ( v3.0 或更高版本 ) MDS-G4020-4XGS 系列 ( v3.0 或更高版本 ) MDS-G4028-4XGS 系列 ( v3.0 或更高版本 ) MDS-G4012-L3-4XGS 系列 ( v3.0 或更高版本 ) MDS-G4020-L3-4XGS 系列 ( v3.0 或更高版本 ) MDS-G4028-L3-4XGS 系列 ( v3.0 或更高版本 )
MGate 产品	MGate MB3170/MB3270 系列 ( v4.2 或更高版本 ) MGate MB3180 系列 ( v2.2 或更高版本 ) MGate MB3280 系列 ( v4.1 或更高版本 ) MGate MB3480 系列 ( v3.2 或更高版本 ) MGate MB3660 系列 ( v2.5 或更高版本 ) MGate MB3170-G2 系列 ( v1.0 或更高版本 ) MGate MB3270-G2 系列 ( v1.0 或更高版本 ) MGate MB3470-G2 系列 ( v1.0 或更高版本 ) MGate 5101-PBM-MN 系列 ( v2.2 或更高版本 ) MGate 5102-PBM-PN 系列 ( v2.3 或更高版本 ) MGate 5103 系列 ( v2.2 或更高版本 ) MGate 5105-MB-EIP 系列 ( v4.3 或更高版本 ) MGate 5109 系列 ( v2.3 或更高版本 ) MGate 5111 系列 ( v1.3 或更高版本 ) MGate 5114 系列 ( v1.3 或更高版本 ) MGate 5118 系列 ( v2.2 或更高版本 ) MGate 5119 系列 ( v1.0 或更高版本 ) MGate 5121 系列 ( v1.0 或更高版本 ) MGate 5122 系列 ( v1.0 或更高版本 ) MGate 5123 系列 ( v1.0 或更高版本 ) MGate 5134 系列 ( v1.0 或更高版本 ) MGate 5135/5435 系列 ( v1.0 或更高版本 ) MGate 5192 系列 ( v1.0 或更高版本 ) MGate W5108/W5208 系列 ( v2.4 或更高版本 ) MGate 5216 系列 ( v1.0 或更高版本 ) MGate 5217I 系列 ( v1.0 或更高版本 )
MRX 产品	MRX-G4064 系列 ( v1.0 或更高版本 )

	MRX-Q4064 系列 ( v1.0 或更高版本 )
NAT 产品	NAT-102 系列 ( v3.15 或更高版本 ) NAT-108 系列 ( v3.16 或更高版本 )
NPort 产品	NPort S8455 系列 ( v1.3 或更高版本 ) NPort S8458 系列 ( v1.3 或更高版本 ) NPort 5110 系列 ( v2.10 或更高版本 ) NPort 5130/5150 系列 ( v3.9 或更高版本 ) NPort 5200 系列 ( v2.12 或更高版本 ) NPort 5100A 系列 ( v1.6 或更高版本 ) NPort P5150A 系列 ( v1.6 或更高版本 ) NPort 5200A 系列 ( v1.6 或更高版本 ) NPort 5400 系列 ( v3.14 或更高版本 ) NPort 5600 系列 ( v3.10 或更高版本 ) NPort 5610-8-DT/5610-8-DT-J/5650-8-DT/5650I-8-DT/5650-8-DT-J 系列 ( v2.7 或更高版本 ) NPort 5610-8-DTL/5650-8-DTL/5650I-8-DTL 系列 ( v1.6 或更高版本 ) NPort IA5000 系列 ( v1.7 或更高版本 ) NPort IA5150A/IA5150AI/IA5250A/IA5250AI 系列 ( v1.5 或更高版本 ) NPort IA5450A/IA5450AI 系列 ( v2.0 或更高版本 ) NPort IA5150-G2 系列 ( v1.0 或更高版本 ) NPort IA5250-G2 系列 ( v1.0 或更高版本 ) NPort IA5450-G2 系列 ( v1.0 或更高版本 ) NPort 6000 系列 ( v1.21 或更高版本 ) NPort 6100-G2 系列 ( v1.0.0 或更高版本 ) NPort 6200-G2 系列 ( v1.0.0 或更高版本 ) NPort 6450-G2 系列 ( v1.1 或更高版本 ) NPort 6650-G2 系列 ( v1.1 或更高版本 ) NPort 5000AI-M12 系列 ( v1.5 或更高版本 )
OnCell 产品	OnCell G4302-LTE4 系列 ( v2.5 或更高版本 )
PT 产品	PT-7528 系列 ( v3.0 或更高版本 ) PT-7710 系列 ( v1.2 或更高版本 ) PT-7728 系列 ( v2.6 或更高版本 ) PT-7828 系列 ( v2.6 或更高版本 ) PT-508/510 系列 ( v3.0 或更高版本 ) PT-G503-PHR-PTP 系列 ( v4.0 或更高版本 ) PT-G510 系列 ( v6.4 或更高版本 ) PT-G7728 系列 ( v5.3 或更高版本 ) PT-G7828 系列 ( v5.3 或更高版本 )
RKS 产品	RKS-G4028 系列 ( v3.0 或更高版本 )
SDS 产品	SDS-3006 系列 ( v3.0 或更高版本 ) SDS-3008 系列 ( v2.1 或更高版本 ) SDS-3010 系列 ( v3.0 或更高版本 ) SDS-3016 系列 ( v2.1 或更高版本 ) SDS-G3006 系列 ( v3.0 或更高版本 ) SDS-G3008 系列 ( v3.0 或更高版本 ) SDS-G3010 系列 ( v3.0 或更高版本 ) SDS-G3016 系列 ( v3.0 或更高版本 )
TAP 产品	TAP-213 系列 ( v1.2 或更高版本 ) TAP-323 系列 ( v1.8 或更高版本 ) TAP-6226 系列 ( v1.8 或更高版本 )
TN 产品	TN-4908 全 FE/FE+GbE 系列 ( v3.4 或更高版本 ) TN-4908 全 GbE 系列 ( v1.2 或更高版本 ) TN-4916-12 FE 系列 ( v3.4 或更高版本 ) TN-4916-8PoE 系列 ( v1.2 或更高版本 ) TN-4512A 系列 ( v3.10 或更高版本 ) TN-4516A 系列 ( v3.6 或更高版本 ) TN-4516A PoE 系列 ( v3.6 或更高版本 ) TN-4520A PoE 系列 ( v3.10 或更高版本 ) TN-4524A PoE 系列 ( v3.6 或更高版本 ) TN-4528A PoE 系列 ( v3.8 或更高版本 ) TN-4500B 系列 ( v1.0 或更高版本 ) TN-G4516 PoE 系列 ( v5.0 或更高版本 ) TN-G6512 PoE 系列 ( v5.2 或更高版本 ) TN-5508A/5510A 系列 ( v3.8 或更高版本 )



	TN-5516A/5518A 系列 ( v3.8 或更高版本 ) TN-5508A/5510A PoE 系列 ( v3.8 或更高版本 ) TN-5516A/5518A PoE 系列 ( v3.8 或更高版本 )
UC 产品	UC-2101-LX 系列 ( v1.7 或更高版本 ) UC-2102-LX 系列 ( v1.7 或更高版本 ) UC-2104-LX 系列 ( v1.7 或更高版本 ) UC-2111-LX 系列 ( v1.7 或更高版本 ) UC-2112-LX 系列 ( v1.7 或更高版本 ) UC-2112-T-LX 系列 ( v1.7 或更高版本 ) UC-2114-T-LX 系列 ( v1.7 或更高版本 ) UC-2116-T-LX 系列 ( v1.7 或更高版本 ) UC-1222A 系列 ( v1.0 或更高版本 ) UC-2222A 系列 ( v1.0 或更高版本 ) UC-3400A 系列 ( v1.0 或更高版本 ) UC-4400A 系列 ( v1.0 或更高版本 ) UC-8200 系列配备 Moxa 工业 Linux 3 (MIL 3) ( v1.1 或更高版本 )
V 产品	V2406C 系列 ( v1.0 或更高版本 ) V3200 系列 ( MIL3 v1.0 或更高版本 ) V3400 系列 ( MIL3 v1.0 或更高版本 )
VPort 产品	VPort 26A-1MP 系列 ( v1.2 或更高版本 ) VPort 36-1MP 系列 ( v1.1 或更高版本 ) VPort P06-1MP-M12 系列 ( v2.2 或更高版本 )
WAC 产品	WAC-1001 系列 ( v2.1 或更高版本 ) WAC-2004 系列 ( v1.6 或更高版本 )
针对 MXview Wireless	AWK-1131A 系列 ( v1.22 或更高版本 ) AWK-1137C 系列 ( v1.6 或更高版本 ) AWK-1151C 系列 ( v2.0 或更高版本 ) AWK-1161A 系列 ( v1.0 或更高版本 ) AWK-1161C 系列 ( v1.0 或更高版本 ) AWK-1165A 系列 ( v1.0 或更高版本 ) AWK-1165C 系列 ( v1.0 或更高版本 ) AWK-3252A 系列 ( v2.0 或更高版本 ) AWK-3131A 系列 ( v1.16 或更高版本 ) AWK-4131A 系列 ( v1.16 或更高版本 ) AWK-4252A 系列 ( v2.0 或更高版本 )  注：要在 MXview Wireless 中使用高级无线功能，设备必须处于以下操作模式之一：AP、客户端、客户端路由 ( Client-Router )。
针对 MXview Power	仅支持 PRP/HSR： PT-G503 系列 ( v5.1 或更高版本 ) PT-G510 系列 ( v6.4 或更高版本 ) DA-820C 系列，带 DN-PRP-HSR-I210 或 DA-PRP-HSR-I210 ( OS Windows 10 或更高版本 )  支持 PRP/HSR 和 GOOSE 检查： PT-G7728/G7828，带 LM-7000H-2GPHR 模块 ( v6.2 或更高版本 ) MDS-G4000-L2 系列，带 LM-7000H-2GPHR 模块 ( v5.0 或更高版本 )
针对 MXview Security	EDR-8010 系列 ( v3.0 或更高版本 ) EDR-G9010 系列 ( v3.0 或更高版本 ) EDR-G9004 系列 ( v3.10.0 或更高版本 ) EDF-G1002 系列 ( v3.10.0 或更高版本 ) TN-4900 系列 ( v3.0 或更高版本 )
<b>包装清单</b>	
支持节点数量	多达 2000 个 ( 可能需要购买扩展授权 )

订购信息

型号	授权类型	支持的节点数/点数	附加服务	授权有效期
LIC-MXviewOne-NEW-XN-SR	MXview One 节点授权	可定制 ( 可用于扩展节点数 )	-	永久
LIC-MXviewOne-ADD-POWER-MR	MXview Power 附加授权	-	MXview Power	永久
LIC-MXviewOne-ADD-WIRELESS-MR	MXview Wireless 附加授权	-	MXview Wireless	永久
LIC-MXviewOne-ADD-SECURITY-MR	MXview Security 附加授权	-	MXview Security	永久
LIC-IPS-MGMT-[X]Point-SR	IPS 授权* ( 需要先激活 MXview Security )	可定制 ( 最少 365 个点 )	-	基于总授权点数 和每日点数使用量

© Moxa 中国 | 保留所有权利。2025 年 7 月 16 日 更新。

未经 Moxa 中国明确书面许可，不得以任何方式复制或使用本文档及其任何部分。产品规格如有变更，恕不另行通知。访问我们的网站可获取最新产品信息。