

MGate 5102-PBM-PN 系列

1 端口 PROFIBUS 转 PROFINET 网关



特点和优势

- 支持 PROFIBUS 和 PROFINET 协议转换
- 支持 PROFINET IO Device
- 支持 PROFIBUS DP V1 master
- 自动扫描 PROFIBUS 设备并轻松配置
- 基于 WEB 端的可视化 I/O 数据图形界面
- 内置以太网级联端口，容易接线
- microSD 卡，用于配置备份/复制和事件日志
- 内置流量监控/诊断信息，方便故障排除
- 状态监控和故障保护，易于维护
- 支持冗余双直流电源输入和 1 个继电器输出
- -40 至 75°C 的宽温型号可供选择
- 带 2 kV 光电隔离保护的串口
- 基于 IEC 62443 的安全功能

认证

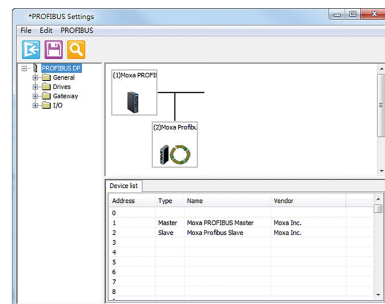


介绍

MGate 5102-PBM-PN 网关为 PROFIBUS 设备（例如：PROFIBUS PLC 或驱动器）和 PROFINET 主机之间建立通信连接。所有型号均采用坚固的金属外壳保护，支持导轨式安装，并提供可选的内置光电隔离保护。它配有 PROFIBUS 和以太网状态 LED 指示灯，易于维护。其坚固设计，适用于石油和天然气、电力、过程自动化及工厂自动化等工业应用。

简易设置工具

Windows MGate 管理器和 web console 均支持 AutoScan 功能，简化配置和操作。AutoScan 可自动检测所有连接的 PROFIBUS slave 设备及其可用的 I/O 模块，快速完成网关配置，并提供了数据映射表。此外，只需一键即可导出所有 PROFIBUS I/O 模块数据至 GSDML 文件，协助配置 PROFINET 控制器（例如：Siemens PLC）。



多种维护功能

MGate 5102-PBM-PN 提供 web console 和 Telnet console 进行远程维护，这两个 console 均支持 HTTPS 和 SSH 等加密通信功能，可防止未经授权访问。用户可以通过 web console 远程监控所有 PROFIBUS slave 的 I/O 数据的状态和变更，并可通过 web console 查阅日志，了解曾发生过的系统事件。继电器输出报警可提供电源输入和以太网线缆状态。这些功能使维护工程师可以轻松进行设备故障排除和维护。

冗余双电源输入

MGate 5102-PBM-PN 支持双电源输入，可靠性更高。它可同时连接 2 个带电直流电源，即使一个电源发生故障也可确保连续运行。这些出色的可靠性使得这款高级型的 PROFIBUS master 转 PROFINET 网关成为严苛工业应用的理想选择。

规格

以太网接口

10/100BaseT(X) 端口 (RJ45 接头)	2个 (自动 MDI/MDI-X 连接)
电磁隔离保护	1.5 kV (内置)

以太网软件特性

工业协议	PROFINET IO Device (Slave)
配置选项	Web Console (HTTP/HTTPS)、设备搜寻工具 (DSU)、MGate 管理器、Telnet Console
管理	ARP、DHCP Client、DNS、HTTP、HTTPS、SMTP、SNMP Trap、SNMPv1/v2c/v3、TCP/IP、Telnet、SSH、UDP、NTP Client
MIB	RFC1213、RFC1317
对时服务	NTP Client

串口界面

Console 端口	RS-232 (TxD、RxD、GND) , 8-pin RJ45 (115200、n、8、1)
------------	--

串口软件特性

配置选项	串口 Console
工业协议	PROFIBUS DP-V1 Master

PROFIBUS 接口

工业协议	PROFIBUS DP
端口数量	1
接头	DB9 母头
波特率	9600 bps 至 12 Mbps
隔离保护	2 kV (内置)
信号	PROFIBUS D+、PROFIBUS D-、RTS、Signal Common、5V

PROFIBUS

模式	DP-V1 Master
输入数据规模	1024 bytes
输出数据规模	1024 bytes

PROFINET

模式	IO Device (Slave)
最大 IO 控制器连接数	1 (用于读/写)
输入数据规模	1024 bytes
输出数据规模	1024 bytes

内存

microSD 插槽	最高 32 GB (兼容 SD 2.0)
------------	------------------------

电源参数

输入电压	12 至 48 VDC
输入电流	430 mA @ 12 VDC
电源接头	螺丝紧固 Euroblock 端子

继电器

触点额定电流	纯电阻性负载 : 2 A @ 30 VDC
--------	-----------------------

机械特性

外壳	金属
IP 等级	IP30
尺寸	36 x 105 x 140 mm (1.42 x 4.14 x 5.51 英寸)
重量	500 g (1.10 lb)

工作环境

工作温度	MGate 5102-PBM-PN : 0 至 60°C (32 至 140°F) MGate 5102-PBM-PN-T : -40 至 75°C (-40 至 167°F)
存储温度 (含包装)	-40 至 85°C (-40 至 185°F)
相对湿度	5 至 95% (非冷凝)

安规认证

安全	EN 60950-1 , UL 508
EMC	EN 55032/24
EMI	CISPR 32 , FCC Part 15B Class B
EMS	IEC 61000-4-2 ESD : 接触 : 8 kV ; 空气 : 15 kV IEC 61000-4-3 RS : 80 MHz 至 1 GHz : 10 V/m IEC 61000-4-4 EFT : 电源 : 4 kV ; 信号 : 2 kV IEC 61000-4-5 Surge : 电源 : 2 kV IEC 61000-4-6 CS : 150 kHz 至 80 MHz : 10 V/m ; 信号 : 10 V/m IEC 61000-4-8 PFMF
危险环境	ATEX , Class I Division 2 , IECEx
自由落体	IEC 60068-2-32
冲击	IEC 60068-2-27
振动	IEC 60068-2-6 , IEC 60068-2-64

MTBF

时间	980,417 小时
标准	Telcordia SR332

保修

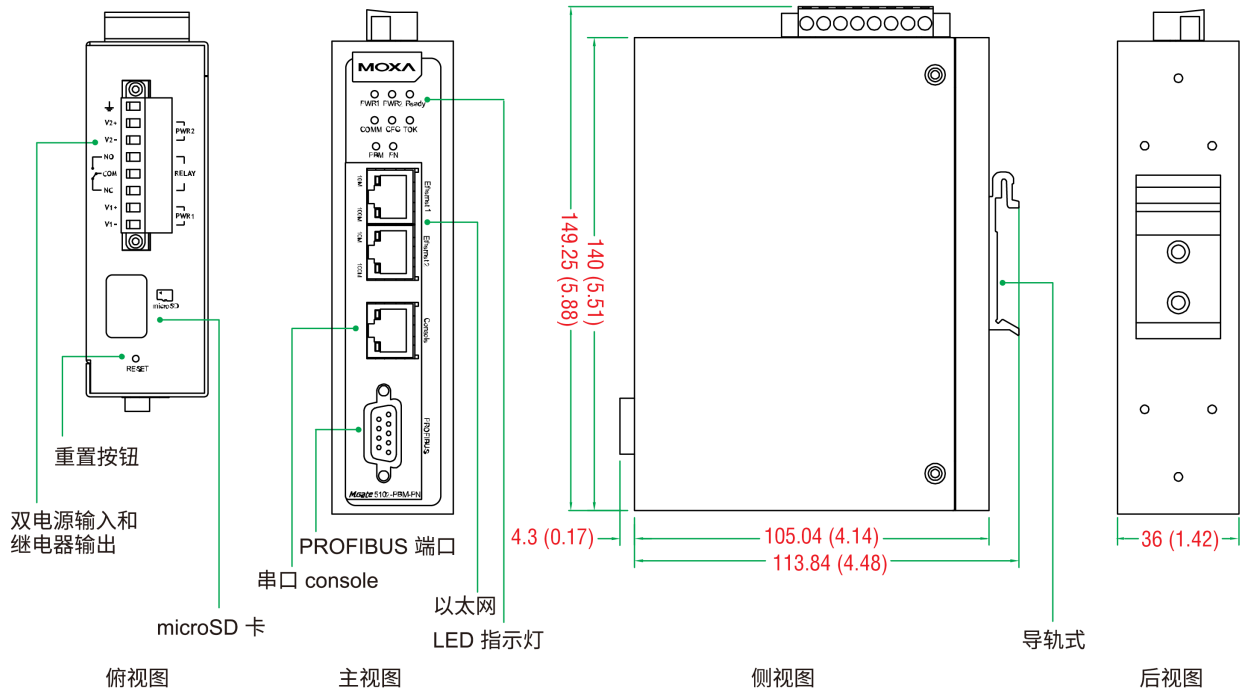
保修期限	5 年
详情	请参阅 www.moxa.com.cn/warranty

包装清单

设备	1 x MGate 5102-PBM-PN 系列网关
安装套件	1 x 导轨式套件
文件	1 x 快速安装指南 1 x 保修卡

尺寸

单位：mm (英寸)



订购信息

型号	工作温度
MGate 5102-PBM-PN	0 至 60°C
MGate 5102-PBM-PN-T	-40 至 75°C

配件 (单独选购)

线缆

CBL-F9M9-150	DB9 母头转 DB9 公头串口线缆, 1.5 m
CBL-F9M9-20	DB9 母头转 DB9 公头串口线缆, 20 cm
CBL-RJ45F9-150	RJ45 转 DB9 母头串口线缆, 1.5 m
CBL-RJ45SF9-150	RJ45 转 DB9 母头串口屏蔽线缆, 1.5 m

接头

Mini DB9F 转 TB	DB9 母头转接线端子接头
----------------	---------------

导轨式安装套件

DK-25-01	导轨式安装套件, 2 个螺钉
----------	----------------

壁挂式套件

WK-36-02

壁挂式套件，2 个板，6 个螺钉，36 x 67 x 2 mm

电源线

CBL-PJTB-10

不带插头的裸线线缆

© Moxa 中国 | 保留所有权利。更新 2019 年 4 月 18 日。

未经 Moxa 中国明确书面许可，不得以任何方式复制或使用了本档及其任何部分。产品规格如有变更，恕不另行通知。访问我们的网站可获取最新产品信息。