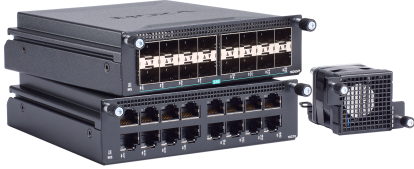


XM-4000 模块系列

用于 MRX 系列模块化网管型交换机的模块

特点和优势

- 最多 16 个以太网端口
- 可热插拔



介绍

XM-4000 模块系列包括千兆以太网和 2.5 Gb 以太网模块以及 MRX-G4000/Q4000 系列模块化网管型以太网交换机的风扇模块。每个 XM-4000 系列以太网模块最多支持 16 个端口，接口类型多种多样，包括 TX 和 SFP 介质类型。此外，XM-4000-FAN 风扇模块还为机柜环境提供主动散热的同时提高通风效率。

规格

以太网接口

1000BaseT(X) 端口 (RJ45 接头)	XM-4000-16GTX : 16
1000/2500BaseT(X) 端口 (RJ45 接头)	XM-4000-16QGTX : 16
1000BaseSFP 插槽	XM-4000-16GSFP : 16
1000/2500BaseSFP 插槽	XM-4000-16QGSFP : 16

机械特性

重量	XM-4000-16GTX : 700 g (1.4 lb) XM-4000-16QGTX : 700 g (1.4 lb) XM-4000-16GSFP : 500 g (1.2 lb) XM-4000-16QGSFP : 500 g (1.2 lb) XM-4000-FAN-R : 100 g (0.2 lb)
气流	XM-4000-FAN-R : 从后到前

MTBF

时间	XM-4000-16GTX : 8,740,912 小时 XM-4000-16QGTX : 2,830,777 小时 XM-4000-16GSFP : 4,263,664 小时 XM-4000-16QGSFP : 4,263,664 小时
标准	Telcordia (Bellcore) , GB

保修

保修期限	5 年
详情	请参阅 www.moxa.com.cn/warranty

包装清单

设备	1 x XM-4000 系列模块
文件	1 x 保修卡

订购信息

型号	1000BaseT(X) 端口	1000/2500BaseT(X) 端口	1000BaseSFP 插槽	1000/2500BaseSFP 插槽	气流
XM-4000-16GTX	16	-	-	-	-
XM-4000-16QGTX	-	16	-	-	-
XM-4000-16GSFP	-	-	16	-	-
XM-4000-16QGSFP	-	-	-	16	-
XM-4000-FAN-R	-	-	-	-	从后到前

配件 (单独选购)

SFP 模块

SFP-1G10ALC	WDM 型 (BiDi) SFP 模块, 带 1 个 1000BaseSFP 端口 (带 LC 接头), 传输距离为 10 km; TX 1310 nm, RX 1550 nm, 工作温度为 0 至 60°C
SFP-1G10BLC	WDM 型 (BiDi) SFP 模块, 带 1 个 1000BaseSFP 端口 (带 LC 接头), 传输距离为 10 km; TX 1550 nm, RX 1310 nm, 工作温度为 0 至 60°C
SFP-1G20ALC	WDM 型 (BiDi) SFP 模块, 带 1 个 1000BaseSFP 端口 (带 LC 接头), 传输距离为 20 km; TX 1310 nm, RX 1550 nm, 工作温度为 0 至 60°C
SFP-1G20BLC	WDM 型 (BiDi) SFP 模块, 带 1 个 1000BaseSFP 端口 (带 LC 接头), 传输距离为 20 km; TX 1550 nm, RX 1310 nm, 工作温度为 0 至 60°C
SFP-1G40ALC	WDM 型 (BiDi) SFP 模块, 带 1 个 1000BaseSFP 端口 (带 LC 接头), 传输距离为 40 km; TX 1310 nm, RX 1550 nm, 工作温度为 0 至 60°C
SFP-1G40BLC	WDM 型 (BiDi) SFP 模块, 带 1 个 1000BaseSFP 端口 (带 LC 接头), 传输距离为 40 km; TX 1550 nm, RX 1310 nm, 工作温度为 0 至 60°C
SFP-1G10ALC-T	WDM 型 (BiDi) SFP 模块, 带 1 个 1000BaseSFP 端口 (带 LC 接头), 传输距离为 10 km; TX 1310 nm, RX 1550 nm, 工作温度为 -40 至 85°C
SFP-1G10BLC-T	WDM 型 (BiDi) SFP 模块, 带 1 个 1000BaseSFP 端口 (带 LC 接头), 传输距离为 10 km; TX 1550 nm, RX 1310 nm, 工作温度为 -40 至 85°C
SFP-1G20ALC-T	WDM 型 (BiDi) SFP 模块, 带 1 个 1000BaseSFP 端口 (带 LC 接头), 传输距离为 20 km; TX 1310 nm, RX 1550 nm, 工作温度为 -40 至 85°C
SFP-1G20BLC-T	WDM 型 (BiDi) SFP 模块, 带 1 个 1000BaseSFP 端口 (带 LC 接头), 传输距离为 20 km; TX 1550 nm, RX 1310 nm, 工作温度为 -40 至 85°C
SFP-1G40ALC-T	WDM 型 (BiDi) SFP 模块, 带 1 个 1000BaseSFP 端口 (带 LC 接头), 传输距离为 40 km; TX 1310 nm, RX 1550 nm, 工作温度为 -40 至 85°C
SFP-1G40BLC-T	WDM 型 (BiDi) SFP 模块, 带 1 个 1000BaseSFP 端口 (带 LC 接头), 传输距离为 40 km; TX 1550 nm, RX 1310 nm, 工作温度为 -40 至 85°C
SFP-1GSXLC	SFP 模块, 带 1 个 1000BaseSX 端口, LC 接头, 传输距离为 300m/550m, 工作温度为 0 至 60°C
SFP-1GLSXLC	SFP 模块, 带 1 个 1000BaseLSX 端口, LC 接头, 传输距离为 1km/2km, 工作温度为 0 至 60°C
SFP-1GLXLC	SFP 模块, 带 1 个 1000BaseLX 端口 (具有 LC 接头), 传输距离为 10 km, 工作温度为 0 至 60°C
SFP-1GLHLC	SFP 模块, 带 1 个 1000BaseLH 端口 (具有 LC 接头), 传输距离为 30 km, 工作温度为 0 至 60°C
SFP-1GLHXL	SFP 模块, 带 1 个 1000BaseLHX 端口 (具有 LC 接头), 传输距离为 40 km, 工作温度为 0 至 60°C
SFP-1GZXLC	SFP 模块, 带 1 个 1000BaseZX 端口 (具有 LC 接头), 传输距离为 80 km, 工作温度为 0 至 60°C
SFP-1GEZXL	SFP 模块, 带 1 个 1000BaseEZXL 端口 (具有 LC 接头), 传输距离为 110 km, 工作温度为 0 至 60°C
SFP-1GEZXL-120	SFP 模块, 带 1 个 1000BaseEZXL 端口 (具有 LC 接头), 传输距离为 120 km, 工作温度为 0 至 60°C
SFP-1GSXLC-T	SFP 模块, 带 1 个 1000BaseSX 端口, LC 接头, 传输距离为 300m/550m, 工作温度为 -40 至 85°C

SFP-1GLSXLC-T	SFP 模块，带 1 个 1000BaseLSX 端口，LC 接头，传输距离为 1km/2km，工作温度为 -40 至 85°C
SFP-1GLXLC-T	SFP 模块，带 1 个 1000BaseLX 端口（具有 LC 接头），传输距离为 10 km，工作温度为 -40 至 85°C
SFP-1GLHLC-T	SFP 模块，带 1 个 1000BaseLH 端口（具有 LC 接头），传输距离为 30 km，工作温度为 -40 至 85°C
SFP-1GLHXL-C-T	SFP 模块，带 1 个 1000BaseLHX 端口（具有 LC 接头），传输距离为 40 km，工作温度为 -40 至 85°C
SFP-1GZXLC-T	SFP 模块，带 1 个 1000BaseZX 端口（具有 LC 接头），传输距离为 80 km，工作温度为 -40 至 85°C
SFP-1GTXRJ45-T	SFP 模块，带 1 个 1000BaseT 端口（具有 RJ45 接头），传输距离为 100 m，工作温度为 -40 至 75°C
SFP-2.5GMLC-T	SFP 模块，带 1 个 2.5GBaseFX 端口，LC 接头，多模，传输距离为 170、200、550、600 m，工作温度为 -40 至 85 °C
SFP-2.5GSLC-T	SFP 模块，带 1 个 2.5GBaseFX 端口，LC 接头，单模，传输距离为 5 km，工作温度为 -40 至 85 °C
SFP-2.5GSLC-T	SFP 模块，带 1 个 2.5GBaseFX 端口，LC 接头，单模，传输距离为 20 km，工作温度为 -40 至 85 °C
SFP-2.5GSLHLC-T	SFP 模块，带 1 个 2.5GBaseFX 端口，LC 接头，单模，传输距离为 45 km，工作温度为 -40 至 85 °C

© Moxa 中国 | 保留所有权利。2024 年 4 月 12 日 更新。

未经 Moxa 中国明确书面许可，不得以任何方式复制或使本文档及其任何部分。产品规格如有变更，恕不另行通知。访问我们的网站可获取最新产品信息。